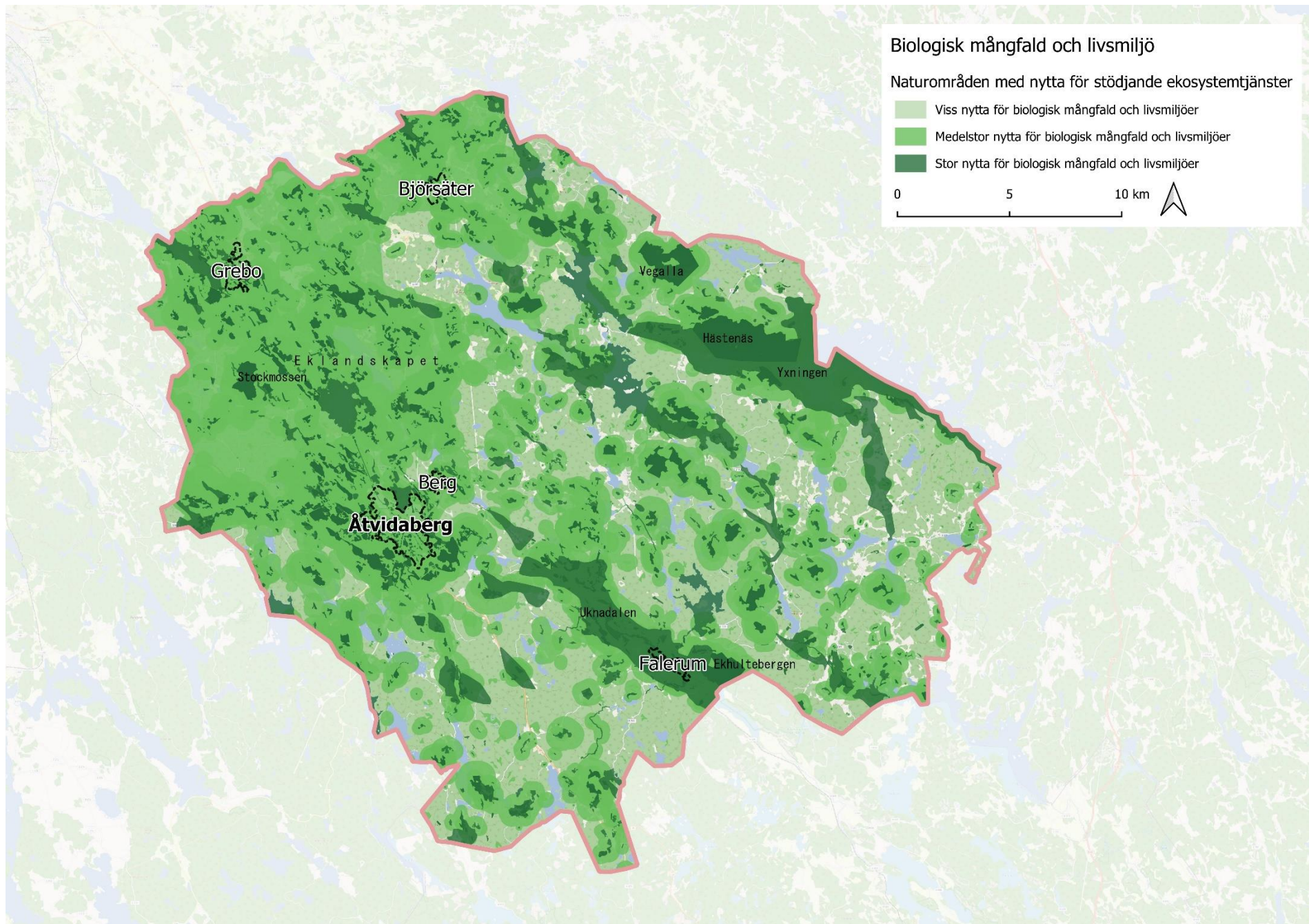
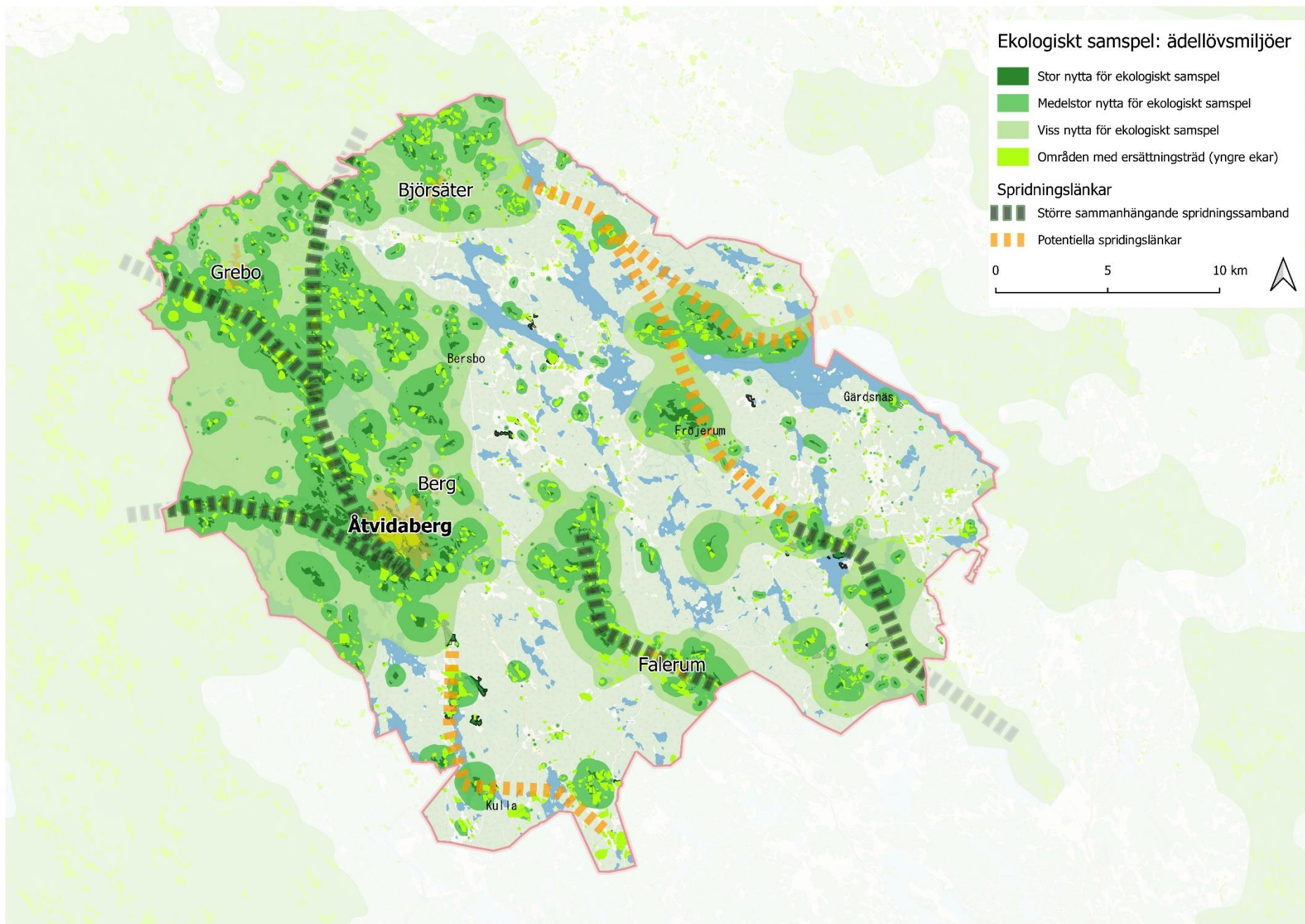
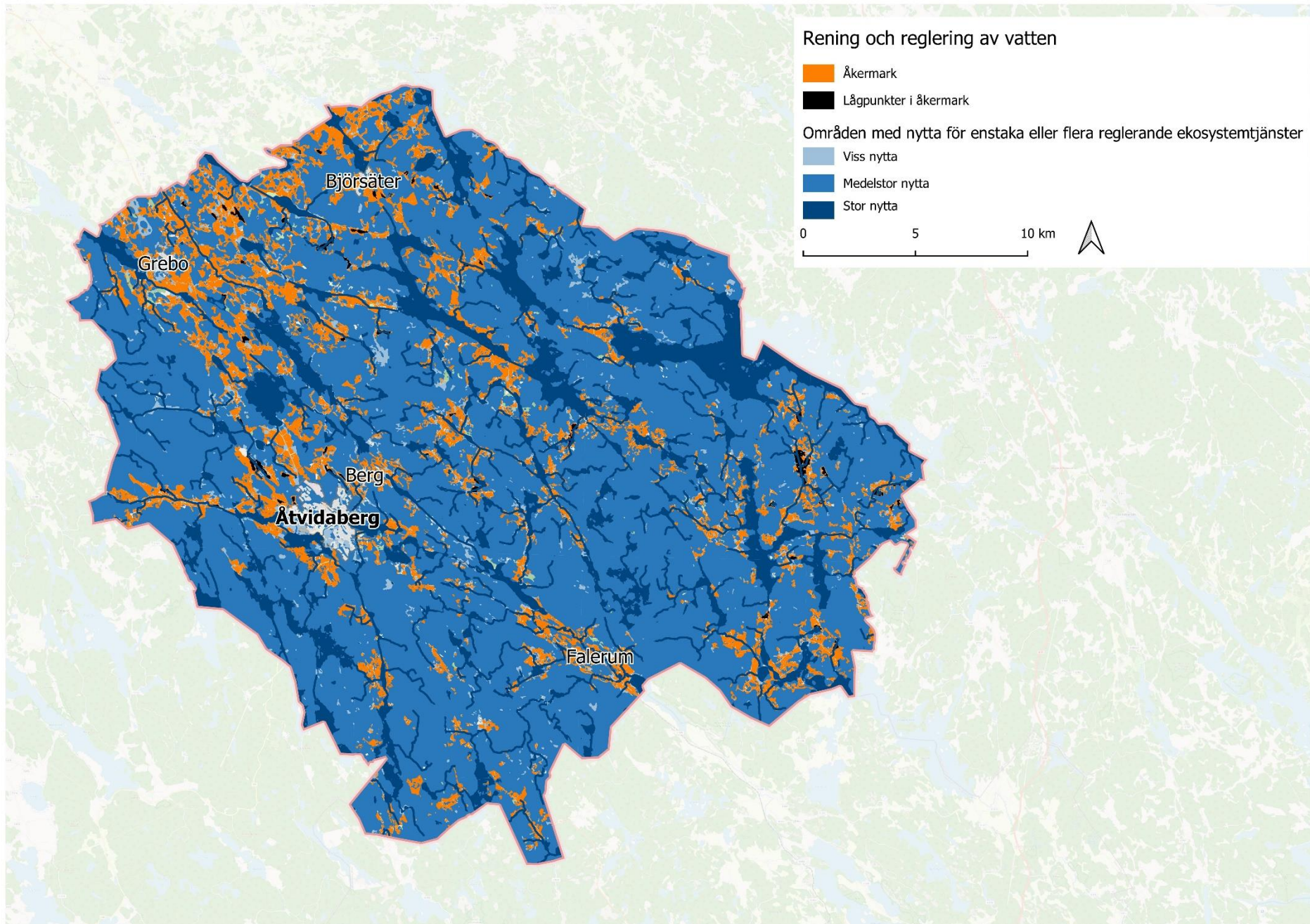


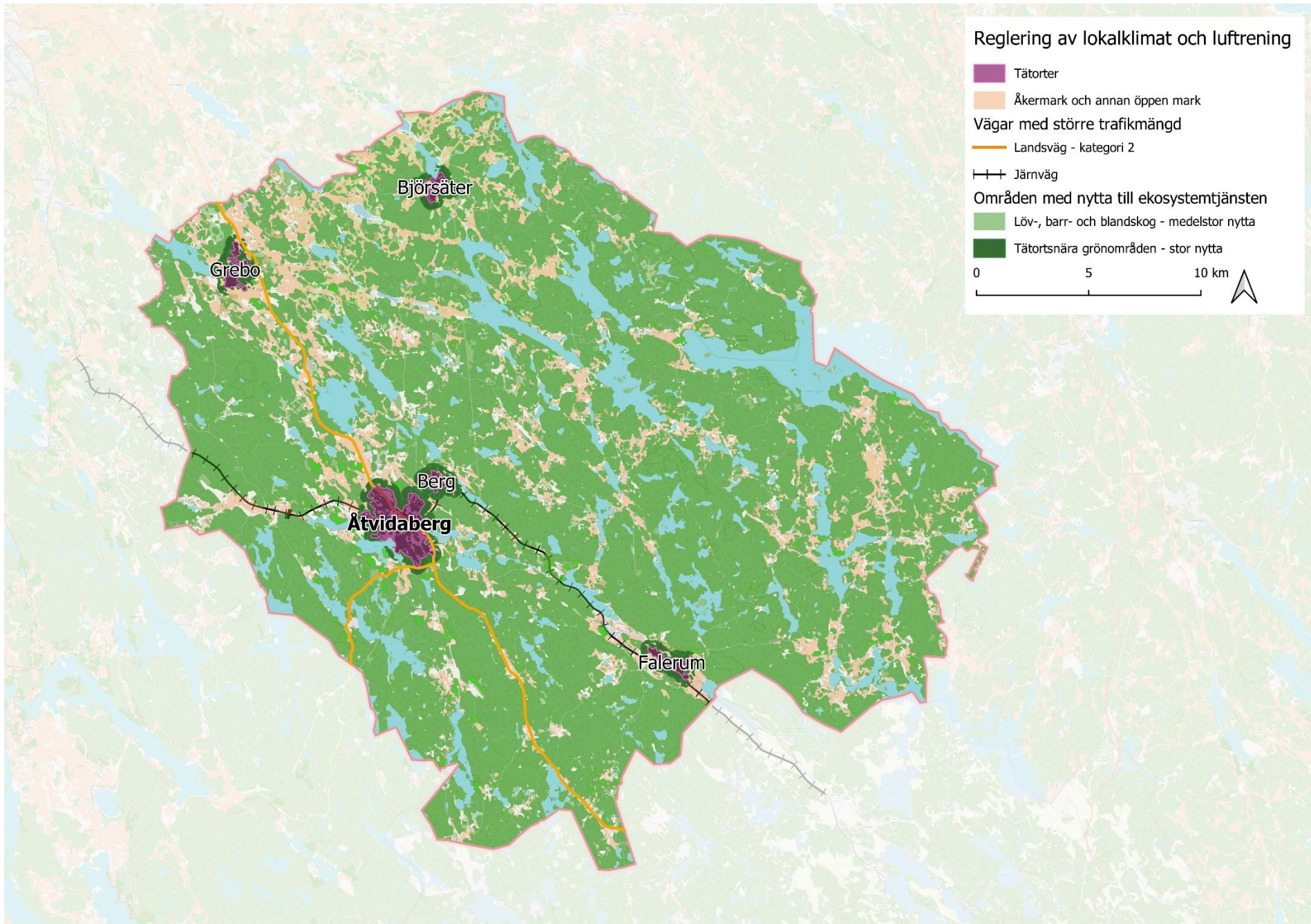
# Bilaga 1

Kartbilder som ingår i ekosystemtjänstanalysen inom ramen för framtagande av "Riktlinjer för arbetet med ekosystemtjänster inom Åtvidabergs kommun".







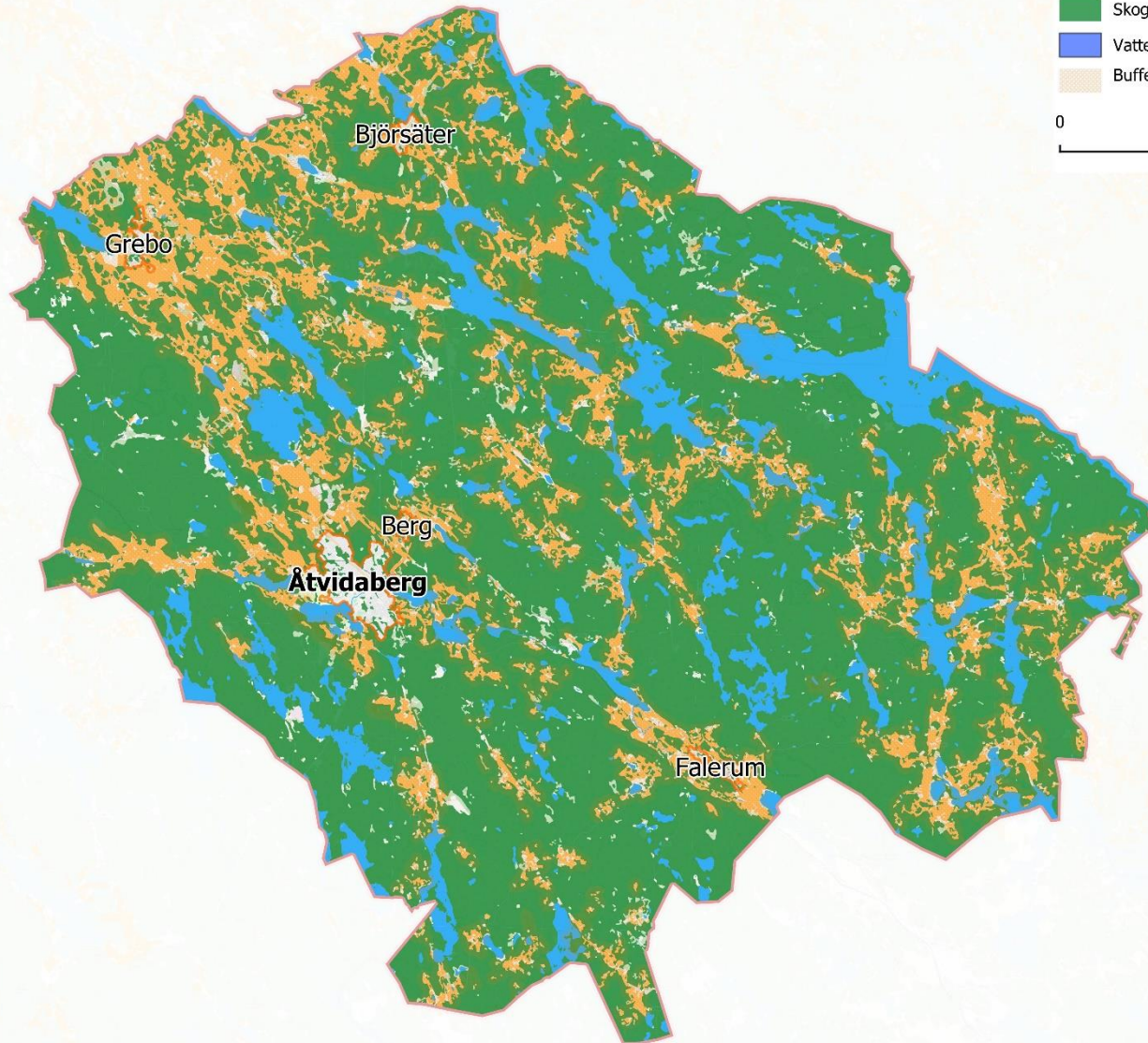


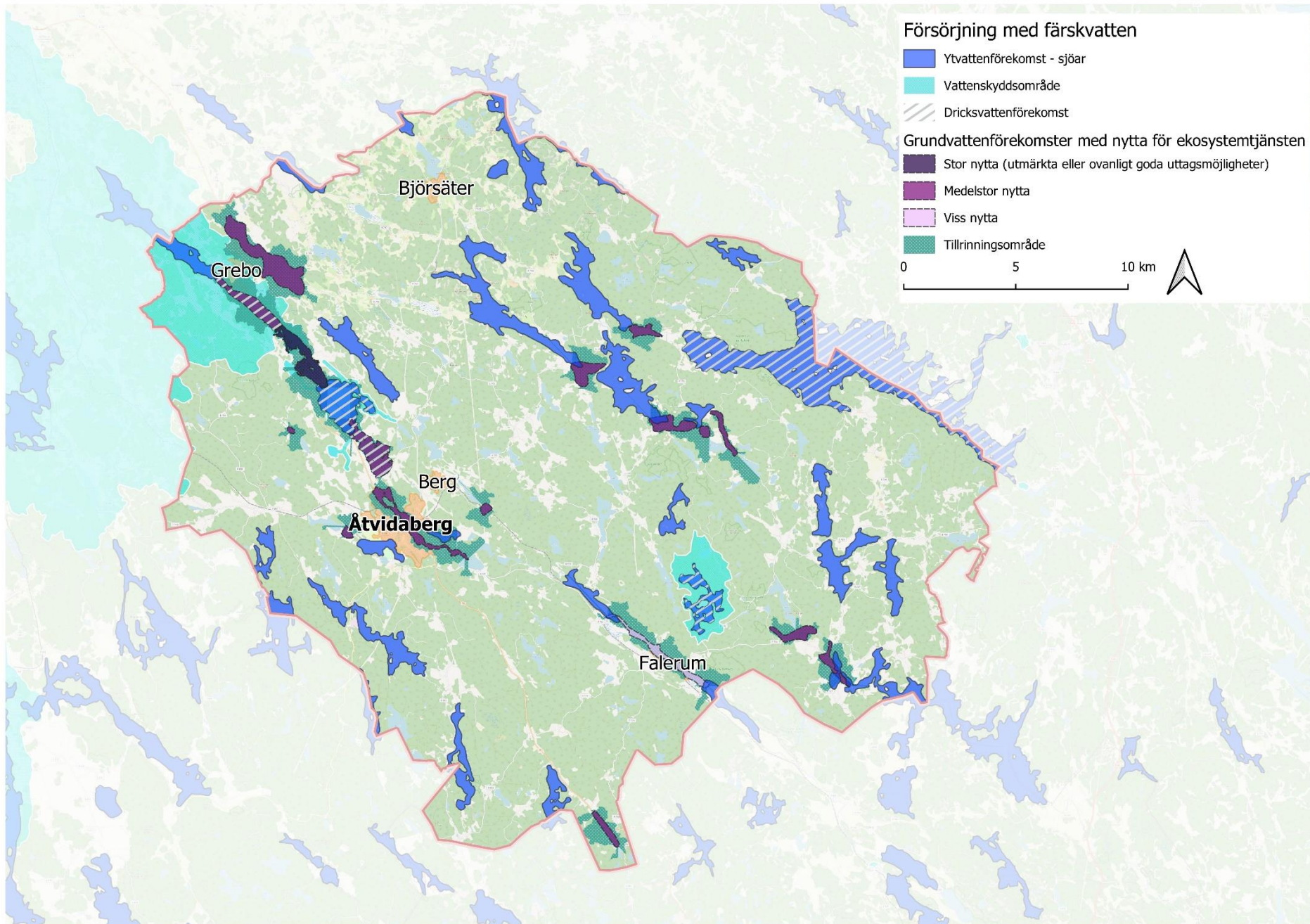


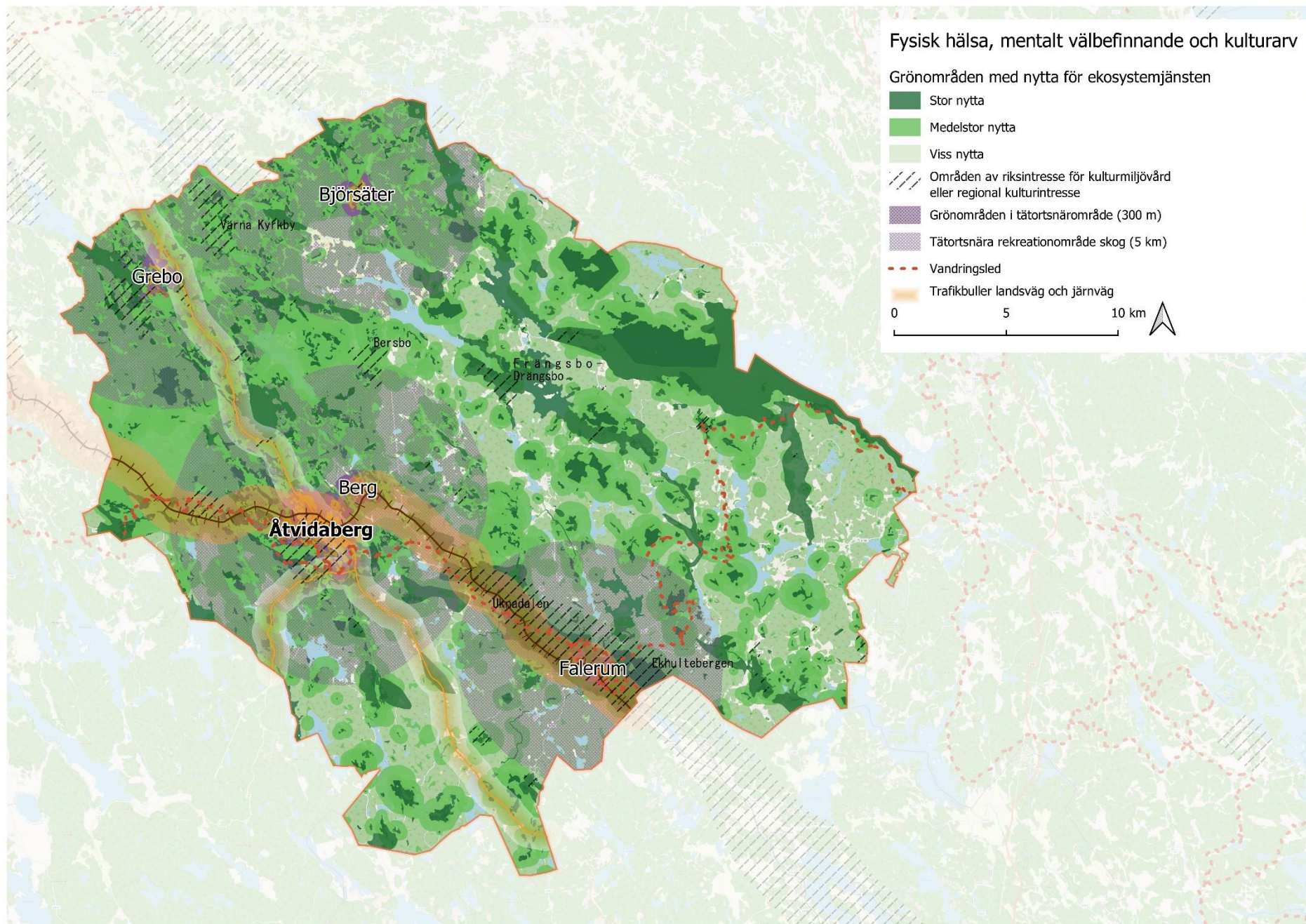


### Matförsörjning, råvaror och pollinering

-  Jordbruksmark med nytta för ett flertal ekosystemtjänster
-  Skogsmark med nytta för ett flertal ekosystemtjänster
-  Vattenområden med nytta för matförsörjning
-  Buffertzonen för födosök av nyttoinsekter - 200 m

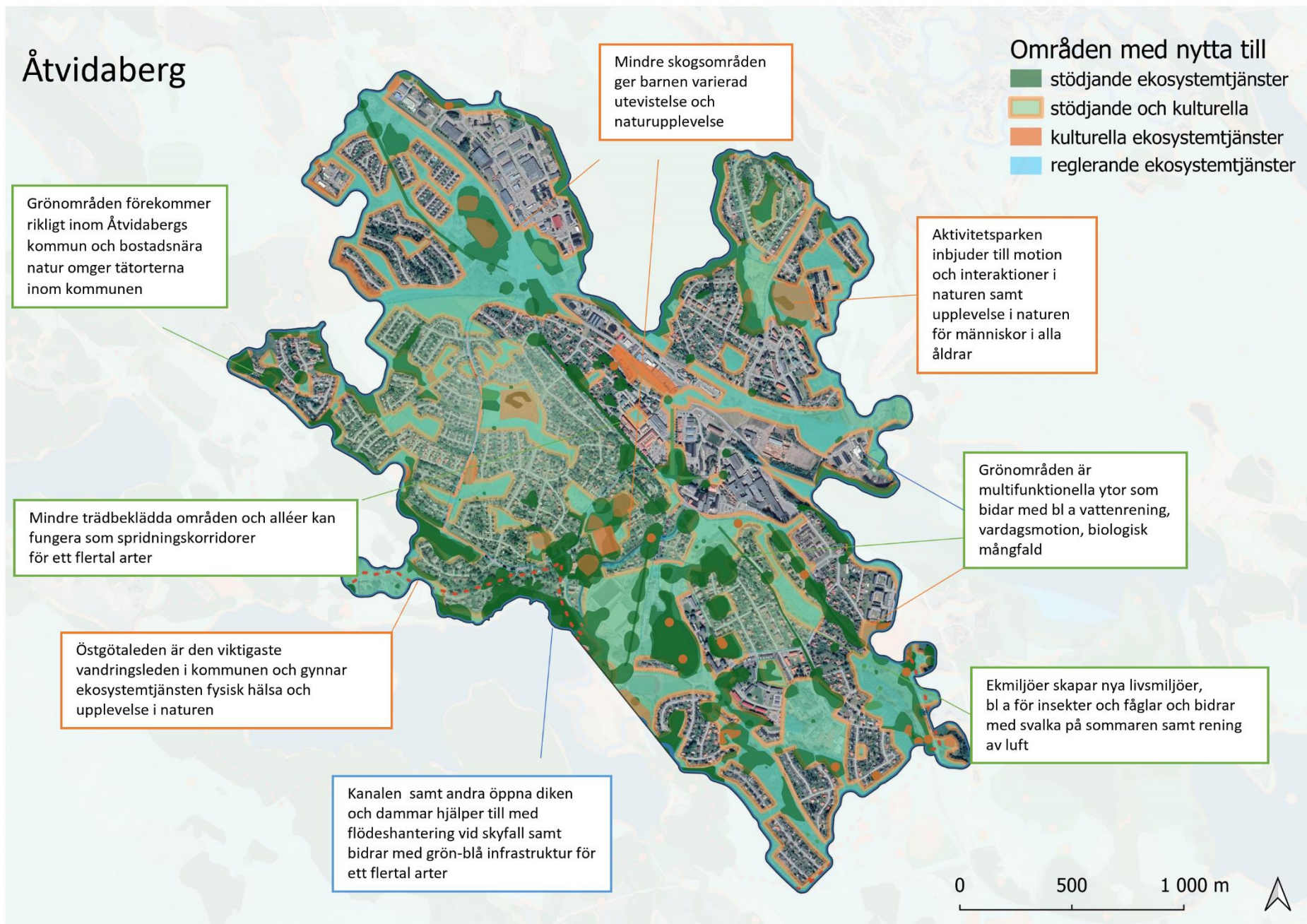













# Åtvidaberg



# Grebo

## Områden med nytta till

-  stödjande ekosystemtjänster
-  stödjande och kulturella
-  kulturella ekosystemtjänster
-  försörjande ekosystemtjänster
-  reglerande ekosystemtjänster

Beträddor inom åkermark eller artrika vägkanter kan gynna pollinerande insekter och därmed stödja tjänsten pollinering, biologisk mångfald och matförsörjning

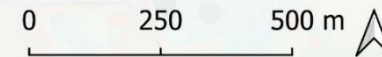
Tätortsnära grönområden är multifunktionella ytor som bidrar med bl a vattenrening, vardagsmotion, biologisk mångfald

Vid exploatering för bostadsändamål rekommenderas genomsläppliga ytor i stället för asfalt för att underlätta naturlig dränering och fördröjning av vatten

Sjöområde Ärlången är ett viktigt område som utnyttjas för fysisk hälsa och mentalt välbefinnande men har även en roll för vattenreglering och bidrar till biologisk mångfald och skapande av livsmiljöer främst längs strandkanten

Ädellövskog utgör viktiga livsmiljöer bl a för insekter och fåglar och bidrar med svalka på sommaren samt rening av luft

Öppna betesmarker är viktiga för biologisk mångfalden och har potential att gynnas ovanliga och hotade arter



## Björnsäter

## Områden med nytta till

- stödjande ekosystemtjänster
- stödjande och kulturella
- kulturella ekosystemtjänster
- försörjande ekosystemtjänster
- reglerande ekosystemtjänster

Björnsätters kyrkomiljö samt omgivande ädellövskog är av stort intresse för kommunens kulturarv

Ekmiljöer skapar nya livsmiljöer, bl a för insekter och fåglar och bidrar med svalka på sommaren samt rening av luft

Beträddor inom åkermark eller artrika vägkanter kan gynna pollinerande insekter och därmed stödja tjänsten pollinering, biologisk mångfald och matförsörjning

Tätortsnära grönområden är multifunktionella ytor som bidrar med bland annat vattenrening, vardagsmotion, biologisk mångfald

0 250 500 m 