



**Tekniska
verken**

Stångåns vattenskyddsområde

Ett bättre skydd för Linköpings dricksvatten



Nu är Stångån vattenskyddsområde – och ditt dricksvatten säkras för framtiden

När du vrider om kranen får du ett av världens bästa vatten i glaset. Oavsett vad du använder vattnet till eller hur mycket det går åt, ska du alltid kunna lita på att det finns där. Rent och friskt vatten direkt i kranen. Varje dag. Dygnet runt. Det är en självklar och naturlig del av vardagen. Och samtidigt helt livsavgörande. Därför är det viktigt att vi hjälps åt att vara rädda om vårt vatten.

En del av Linköpings dricksvatten produceras av Stångåns vatten. I vattenverket renas och kontrolleras vattnet i flera steg innan det pumpas ut i ledningsnätet och hem till din kran. Ungefär 150 000 personer får sitt dricksvatten från Stångån och Motala ström. Stångåns vatten är av hög kvalitet, men det finns saker som kan påverka det negativt, till exempel bekämpningsmedel, utsläpp från industrier, jordbruk, avloppsanläggningar, väg- och byggprojekt samt båttrafik.



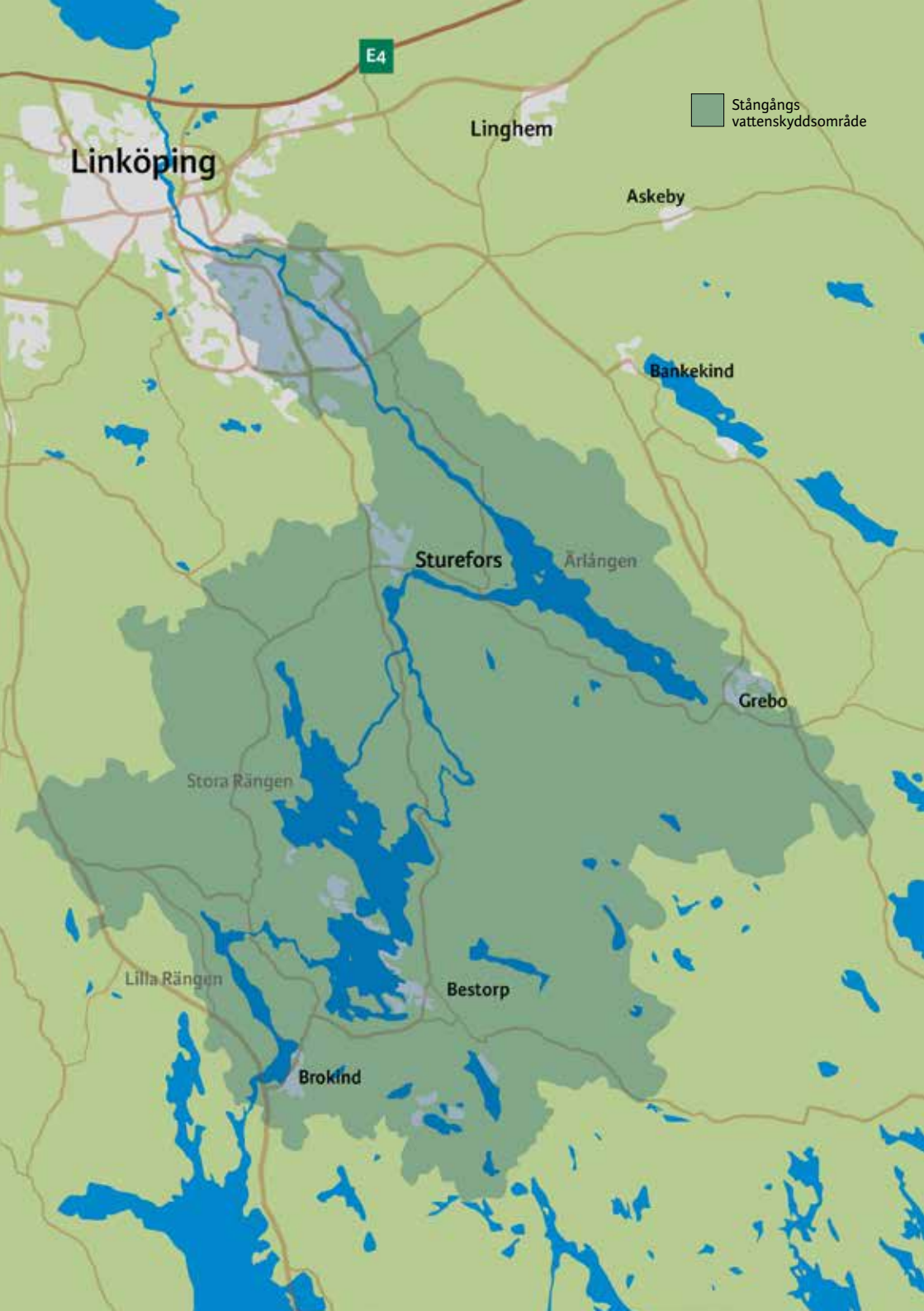


För att säkra vattenkvaliteten för framtiden har området kring Stångån mellan Tannefors sluss och Brokinds sluss nu fått ett utökat skydd.

Länsstyrelsen i Östergötlands län har beslutat att förklara Stångån som vattenskyddsområde från och med den 1 september 2018. Det innebär bland annat att alla som bor och verkar i området måste vara extra rädda om vattnet. När ett område får status som vattenskyddsområde utfärdar Länsstyrelsen föreskrifter som anger hur vattnet ska skyddas mot föroreningar av olika slag.

Tillsammans vårdar vi vårt vatten. Om vi alla hjälps åt och följer föreskrifterna kommer vi lättare att kunna producera ett utmärkt dricksvatten från Stångån även i framtiden. Och du kan fortsätta att njuta av rent och friskt vatten. Varje dag. Dygnet runt. I din kran.





E4

Stångångs
vattenskyddsområde

Linköping

Linghem

Askeby

Bankekind

Sturefors

Ärlången

Grebo

Stora Rången

Lilla Rången

Bestorp

Brokind

Stångåns vattenskyddsområde

Vattenskyddsområdet märks ut med skyltar längs större vägar och farleder. Stångåns vattenskyddsområde är indelat i tre olika skyddszoner. Kraven i föreskrifterna beror på inom vilken skyddszon man befinner sig.

På tekniskaverken.se samt på lansstyrelsen.se/ostergotland finns en karta att ladda ned där de olika skyddszonerna är utmärkta. Där hittar du även information om vilka regler som gäller inom vattenskyddsområdet. Tillsynsmyndigheten kommer att bevaka att föreskrifterna följs.

Föreskrifter för att skydda vattnet

Inom vattenskyddsområdet är det förbjudet eller krävs tillstånd för att bedriva vissa typer av verksamheter. Länsstyrelsens föreskrifter reglerar i första hand verksamheter där risken är stor att kemikalier och andra ämnen kan hamna i vattnet. Det gäller till exempel industrier, jordbruk, avloppsanläggningar och större väg- och byggprojekt.

Det är främst nya verksamheter och anläggningar som berörs. De flesta verksamheter som redan finns får fortsätta i samma omfattning som innan området blev skyddat, under förutsättning att verksamheten inte bryter mot gällande miljölagstiftning.

På nästa sida ser du vilka grupper som främst berörs av skydds-föreskrifterna. I den primära skyddszonen gäller flest föreskrifter. Zonen omfattar Stångån och en 50 meter bred strandremsa på vardera sidan av ån. Den sekundära skyddszonen, som utgörs av avrinningsområdet till den primära zonen samt innefattar Stora och Lilla Rängen, har också ett antal föreskrifter. Inom den tertiära zonen (ytterområdet) gäller huvudsakligen allmän försiktighet.





Boende

I hela skyddsområdet ska skadliga ämnen hanteras på sådant sätt att du inte förorenar mark, grund- eller ytvatten. I primär och sekundär skyddszon, där till exempel Linköpings tätort och Sturefors ingår, är det förbjudet att tvätta bilen på hårdgjorda ytor, till exempel asfalt, där vattnet går till en dagvattenledning eller rinner direkt ut i ett vattendrag. Alla anläggningar där du tvättar fordon måste anmälas till tillsynsmyndigheten. Det gäller även till exempel iordningställda garage där möjlighet till fordonstvätt finns.



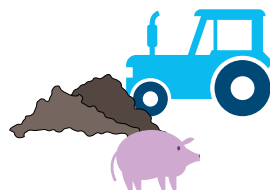
Verksamhetsutövare

För dig som är verksamhetsutövare finns det restriktioner i primär och sekundär skyddszon för bland annat hantering av petroleumprodukter, etablering av ny miljöfarlig verksamhet, täktverksamhet, större anläggningsarbeten samt uppställning av arbetsfordon och tankbilar.



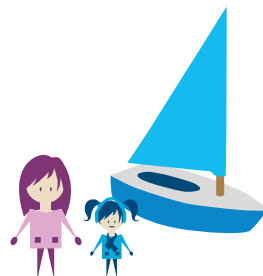
Jordbrukare

Du som odlar eller håller djur inom vattenskyddsområdet ska ta hänsyn till flera av skyddsföreskrifterna, bland annat vid lagring av gödsel. För spridning av kemiska bekämpningsmedel i primär och sekundär skyddszon måste du söka tillstånd från tillsynsmyndigheten.



Friluftsliv

Det är viktigt att kommuninvånarna i Linköping kan använda Stångån och sjöarna som rekreationsområde. Stångån och dess vattenkvalitet har stor betydelse för både friluftsliv och båtliv. För dig som rör dig i vattenskyddsområdet gäller att du ska hantera kemiska produkter med aktsamhet. Det kan till exempel vara när du tankar båten eller oljar in din brygga.



Har du frågor? Vill du veta mer? Hör av dig!

Länsstyrelsen kan svara på frågor om beslutet att tilldela Stångån status som vattenskyddsområde. De kan också svara på frågor om föreskrifterna. Du når Länsstyrelsen på telefon 010-223 50 00.



Tekniska verken i Linköping AB (publ)

Box 1500

581 15 Linköping

Växel: 013-20 80 00

Kundservice: 0771-25 26 27

www.tekniskaverken.se